



CHMER

高精密磁浮雷射切割機

High Precision Linear Drive
Laser Cutting Machine

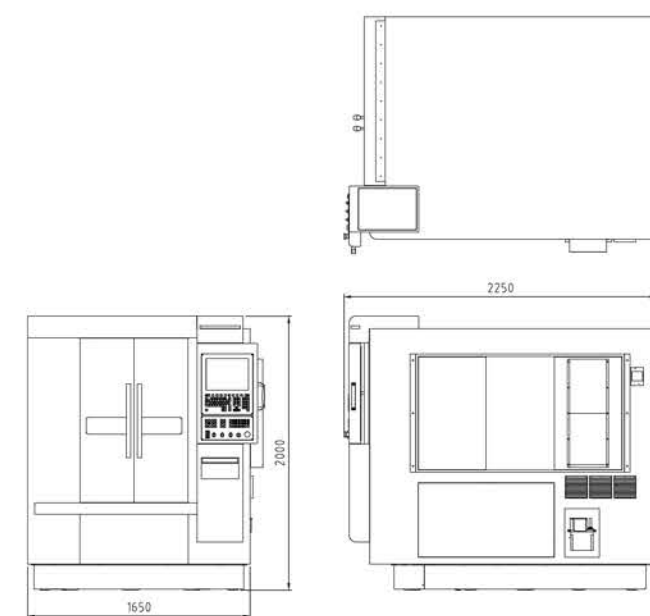


PL Series

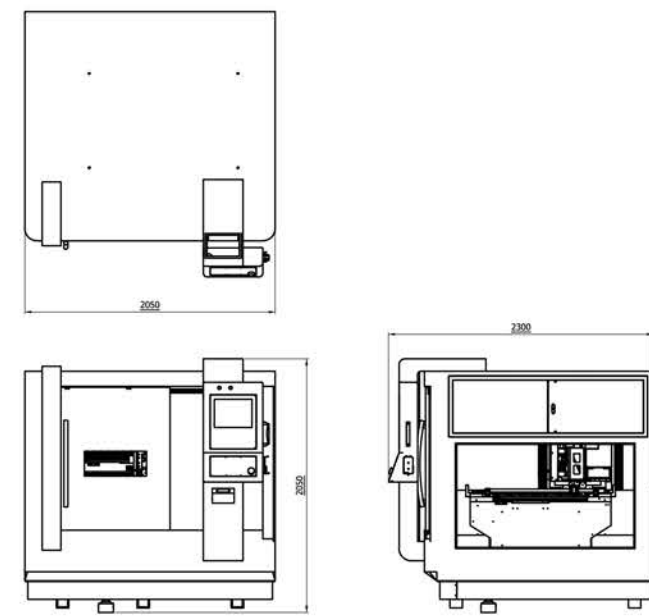
<http://www.chmer.com/tw>

佔地面積圖 Floor Layout

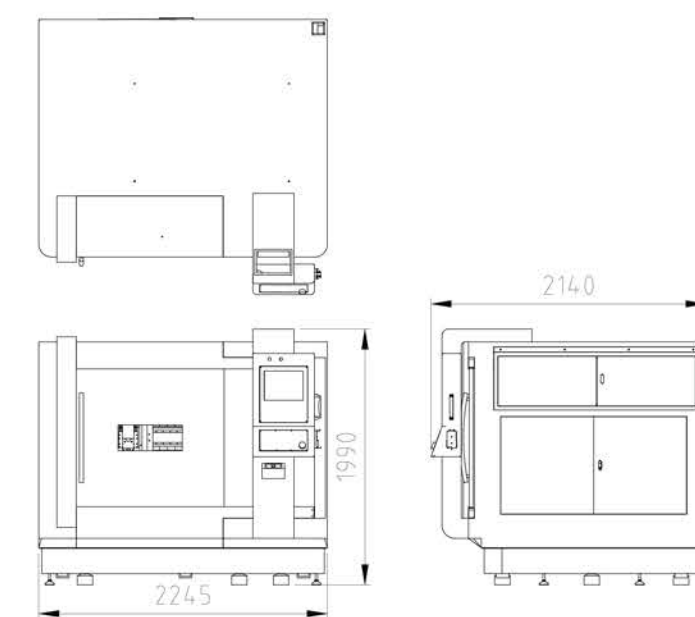
PL4848



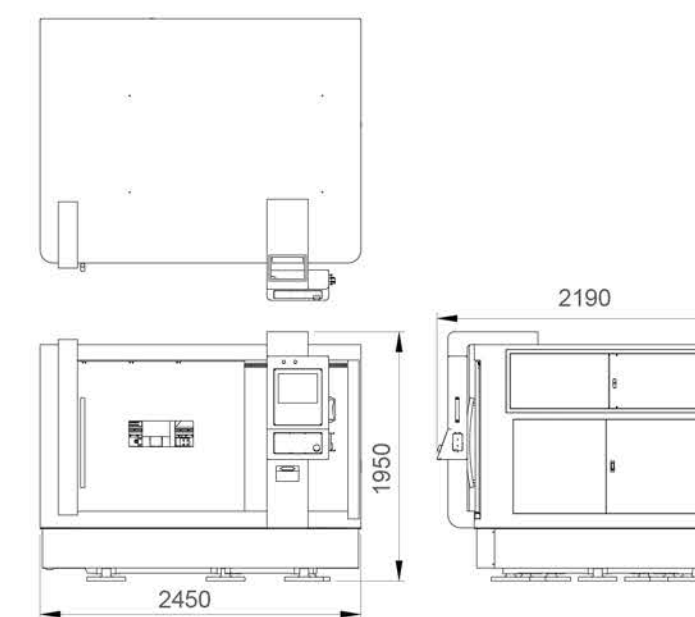
PL6060



PL6868 & PL6880 & PL8080



PL10080



規格表 Standard Model

項目 Item	單位 Unit	PL4848	PL6060
X,Y,軸行程	mm	480 x 480	600 x 600
Z軸行程	mm	120	120
加工幅面	mm	480 x 480	600 x 600
最大工件重量	Kg	100	100
機械淨重	Kg	2100	2200
XY軸最大運行速度	m/min	15	18
整機耗電功率	kVA	Max. 6	
機械本體外觀尺寸 [寬x深x高]	mm	1650x2250x2000	2050x2300x2050
切割厚度	mm	0.05 - 1.0	0.05 - 1.0

項目 Item	單位 Unit	PL6868	PL6880	PL8080	PL10080
X,Y,軸行程	mm	680x680	680x800	800x800	1000x800
Z軸行程	mm	120			
加工幅面	mm	680x680	680x800	800x800	1000x800
最大工件重量	Kg	120			
機械淨重	Kg	2250	2350	2400	2500
XY軸最大運行速度	m/min	20	20	25	30
整機耗電功率	kVA	Max. 8			Max. 24
機械本體外觀尺寸 [寬x深x高]	mm	2245 x 2150 x 1990	2245 x 2150 x 1990	2245 x 2150 x 1990	2450 x 2190 x 1950
切割厚度	mm	0.05 - 2.0			

※本公司隨時在進行研究改進的工作，因此保有隨時更改設計、規格尺寸及機械結構之權利。

註：切割厚度依雷射源不同而有所差異。



CHMER

慶鴻機電工業股份有限公司
台中市南屯區精科一路3號
TEL / +886 4 2350 9188 FAX / +886 4 2350 0977

PL Series
高精密磁浮雷射切割機
FEATURE



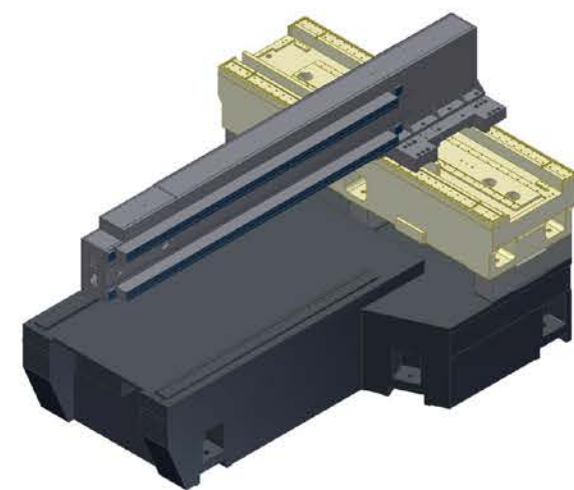
專用於高反射特殊材料及複雜加工處理

對於高反射及敏感材料時或是處理複雜工件的銳角、窄角，使用短脈衝時間、頻率參數搭配高峯值功率，在工件上形成良好斷面以及較小範圍熱影響區。



高效線性馬達驅動

搭載專利自製線性馬達，具有高響應、無震動、無背隙、壽命長、免維護特性，提供絕佳的加工精度。



特殊機台結構

重心驅動設計搭配FEA有限元素分析輔助，改善懸臂撓度問題，大幅提升機台剛性，雷射切割頭沿著工件軸線方向做高速移動，使切割效率高。



德國PRECITEC切割頭-MiniCutter

快速反應的高度控制系統以及可調整焦距範圍，確保進行複雜形狀加工時，品質的穩定性，搭配輕巧的結構設計可切割高彎曲度的工件，達到理想加工工藝，而快拆式保護鏡片，方便鏡片更換及擦拭。



德國PRECITEC切割頭-FineCutter

通過同軸視覺即時監控切割過程，並在視覺範圍加裝可調節的照明裝置，最高可支援到500W切割功率，適用於UKP雷射，高品質的光學元件讓工件間隙最小可達10μm寬度。



專利空氣過濾設備

專利電離子集塵搭配HEAP濾網集塵設備，有效過濾各種懸浮煙塵及氣體，使工作場所隨時保持最潔淨空氣品質。



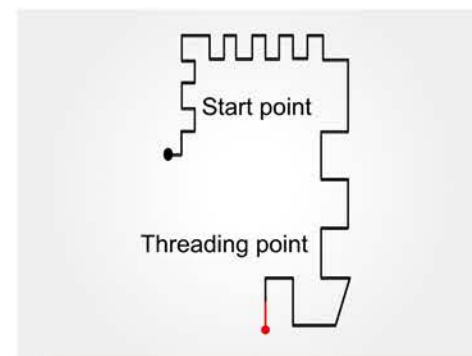
德國IPG光纖雷射源

IPG為目前市面上最大品牌雷射源廠商，其特點是光纖雷射源能夠快速提升或降低功率並在連續和高峯值功率脈衝模式下工作，與傳統雷射不同，整型脈衝的產生提供卓越的波型調整功能並實現數千瓦的平均功率和瞬間峯值功率，這樣的模式切割可最大限度的減少熔渣和熱影響區(HAZ)。



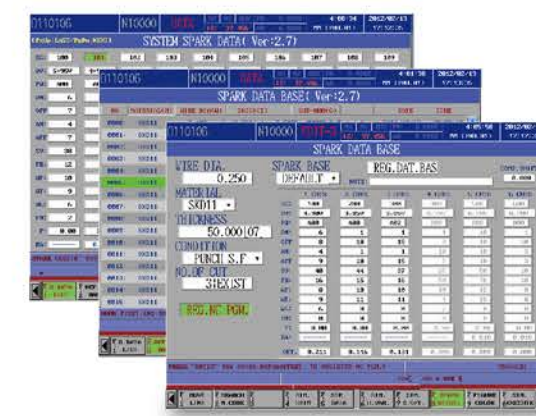
遠端監控 & 機聯網系統 (選配)

全新「遠端監控&機聯網系統」，您不需時時刻刻佇立於機台前，透過手邊行動裝置，即可體驗我們精心所準備的大量尖端科技。隨處可見的創新智慧功能，打造完善的移動式管理環境，帶您進入智能機械的新時代。



斷點回歸功能

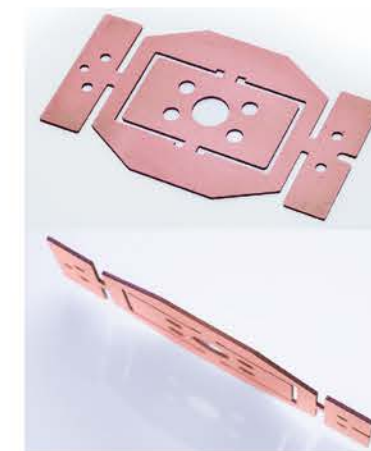
可於斷點執行再加工功能，立即恢復加工狀態，避免浪費寶貴時間。



直覺式的參數調整畫面

具備999組加工參數選擇，在不同材料、厚度時，僅需選擇合適的參數，即可獲得滿意的加工品質。

樣品實例&應用 Samples&Application



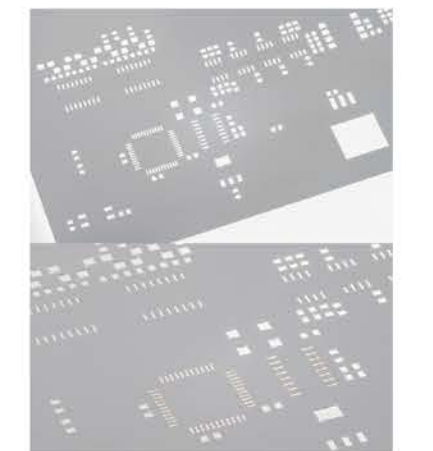
◆ 散熱片

材 質：紅銅
厚 度：0.8 mm
加工時間：3min20s



◆ 馬達鐵芯片

材 質：矽鋼
厚 度：0.5mm
加工時間：1min45s



◆ 電路板

材 質：不鏽鋼
厚 度：0.2mm
加工時間：22min43s